

# Einsatz von KI in den Weiterbildungsorganisationen: Wo stehen wir in der Schweiz?

AUSGEWÄHLTE ERGEBNISSE DER ANBIETERUMFRAGE 2024

Sofie Gollob, Projektleiterin Forschung und Entwicklung  
AdA-Plattformtagung – 17. September 2024

**S V E B** ■ Schweizerischer Verband für Weiterbildung  
Fédération suisse pour la formation continue  
**F S E A** ■ Federazione svizzera per la formazione continua  
Swiss Federation for Adult Learning

# Agenda

- Einsatz von KI in Schweizer Weiterbildungsorganisationen:  
    Resultate der Anbieterumfrage 2024 20'
- Austausch & Diskussion  
    Kleingruppen 15'  
    Plenum 15'

# Anbieterumfrage des SVEB

- Jährliche Onlinebefragung von ca. 2500 Weiterbildungsanbietern
- Umfrage April/Mai 2024: 423 Teilnehmende
- Inhalt:
  - Monitoring des Weiterbildungsmarktes auf der Basis von vier Dimension: Wirtschaftliche Situation, Nachfrage, Angebot, Personal
  - Thematischer Schwerpunkt: Einsatz von KI in der Weiterbildung
- Publikationen:
  - [SVEB-Branchenmonitor](#) (September 2024)
  - [FOCUS Weiterbildung](#) (Januar 2025)

# Was verstehen wir unter KI?

Wir definieren KI (Künstliche Intelligenz) in Anlehnung an die OECD als:

...ein maschinengestütztes System,

...das für explizite oder implizite Ziele aus den empfangenen Eingaben ableitet,

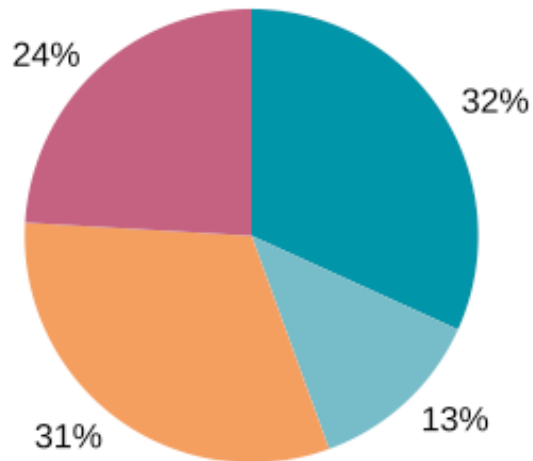
...wie es Ergebnisse wie Vorhersagen, Inhalte, Empfehlungen oder Entscheidungen erzeugen kann,

...die physische oder virtuelle Umgebungen beeinflussen können.

Generative KI-Systeme können neue Inhalte (Texte, Bilder, Musik, Videos etc.) erzeugen.

Andere KI-Systeme zielen beispielsweise darauf ab, bestimmte Aufgaben zu erfüllen oder Muster in Daten zu erkennen.

# Kommt KI in Ihrer Weiterbildungsorganisation aktuell zum Einsatz?



- Ja, wir setzen KI ein
- Nein, aber der Einsatz von KI ist geplant
- Nein, aber wir halten den Einsatz von KI in naher Zukunft für möglich
- Nein, wir werden KI in naher Zukunft nicht einsetzen

Primäre Einsatzbereiche:

- Marketing/  
Kommunikation
- Lehr-/Lernsettings

Angebote zum Thema KI:

- 12% bieten bisher selber Weiterbildungen an

N=324

# Über die Hälfte setzen KI bis noch nicht ein... was sind die Hinderungsgründe?

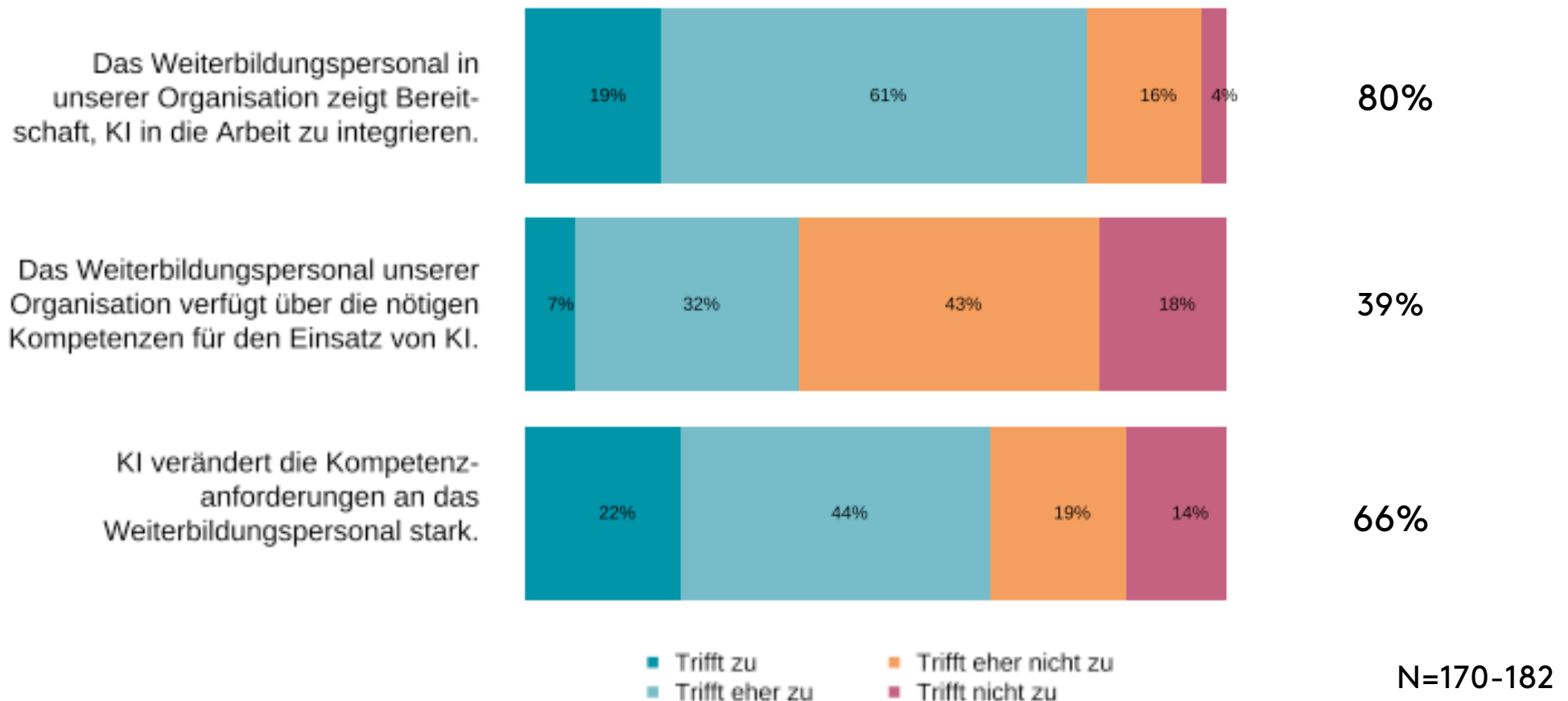
**27%** der Anbieter stellen mangelnde Kompetenzen in der Organisation fest

bei **26%** sind die Möglichkeiten zu wenig bekannt

**18%** fühlen sich durch unklare rechtliche Bestimmungen gehindert

**17%** der Anbieter erachten KI als nicht relevant

# Wo steht das Weiterbildungspersonal beim Thema KI?

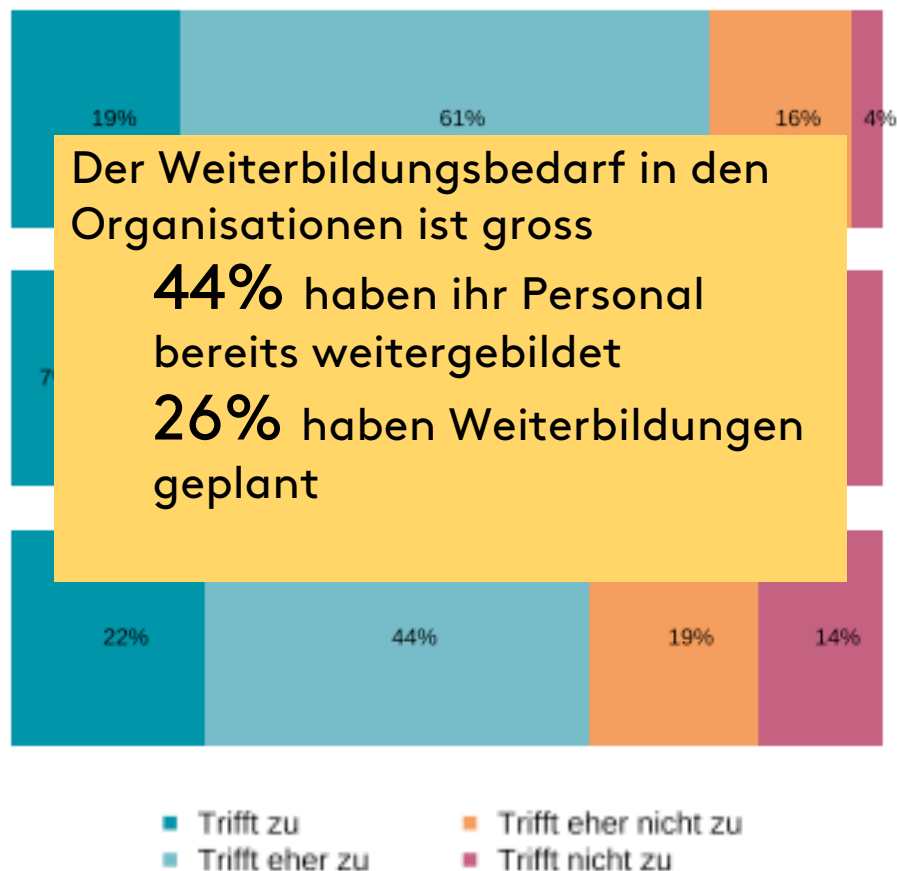


# Wo steht das Weiterbildungspersonal beim Thema KI?

Das Weiterbildungspersonal in unserer Organisation zeigt Bereitschaft, KI in die Arbeit zu integrieren.

Das Weiterbildungspersonal unserer Organisation verfügt über die nötigen Kompetenzen für den Einsatz von KI.

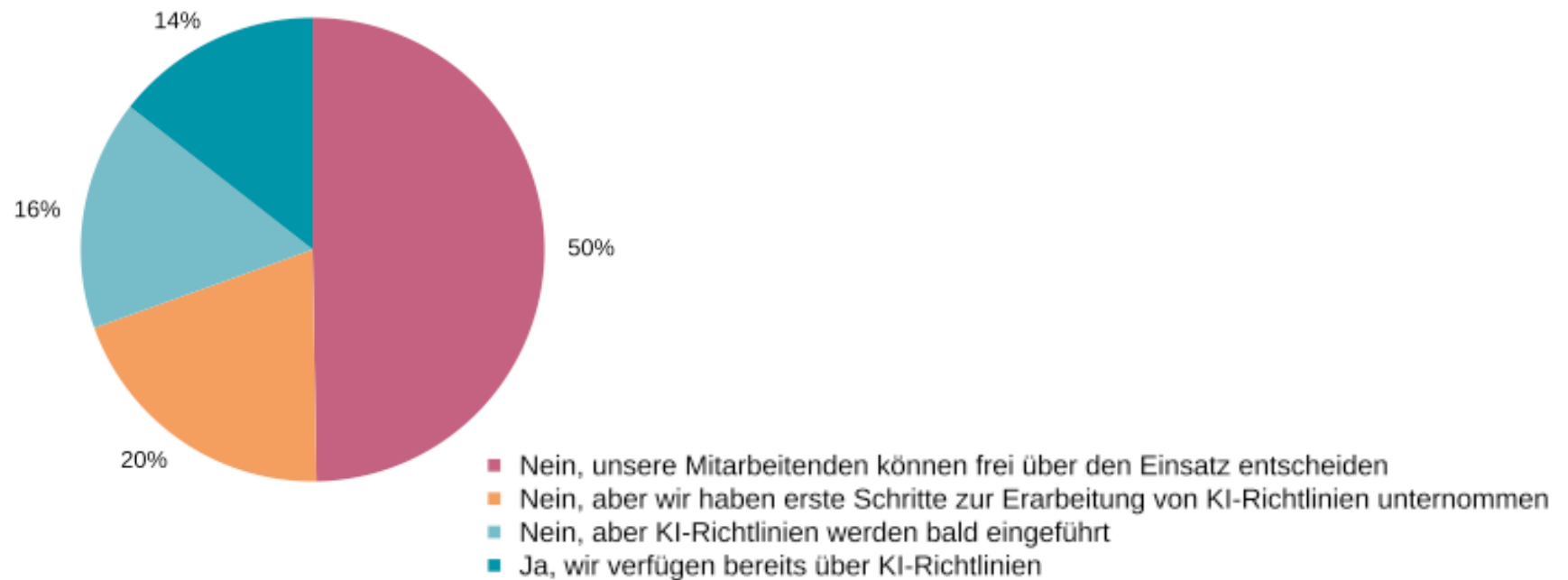
KI verändert die Kompetenzanforderungen an das Weiterbildungspersonal stark.





# Wie stark ist der Einsatz von KI bisher reglementiert?

Verfügen die Organisationen über KI-Richtlinien für die Mitarbeitenden?

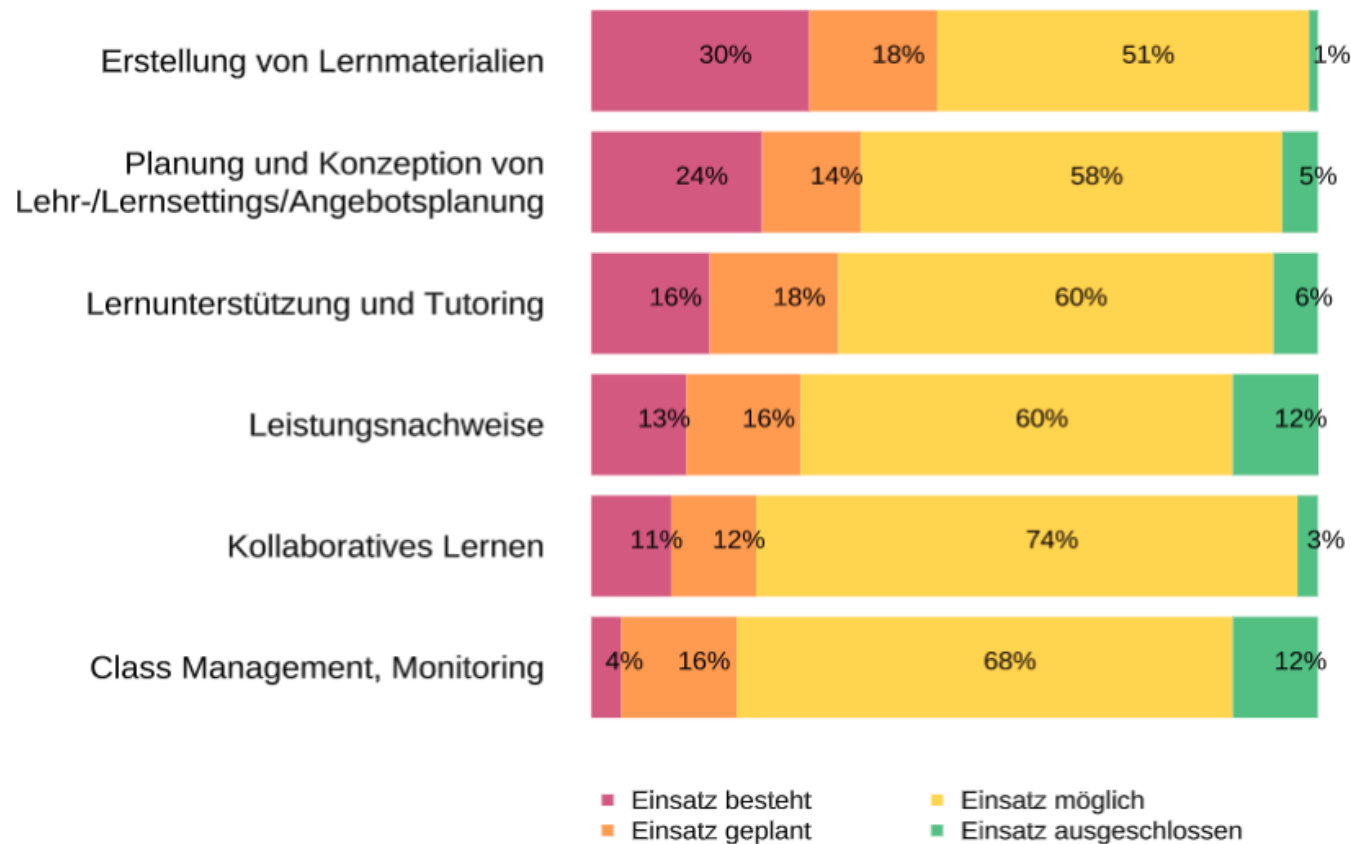


N=187

# In welchen Bereichen des Lehr-/Lernsettings kommt KI zum Einsatz?

- Planung und Konzeption von Lehr-/Lernsettings/Angebotsplanung
- Leistungsnachweise (z.B. elektronische Prüfungen, schriftliche Arbeiten, Lernfortschrittskontrollen oder Einstufungstests)
- Erstellung von Lernmaterialien (inkl. Videos, Bilder)
- Lernunterstützung und Tutoring (z.B. Spracherkennung, KI-Assist, intelligentes Tutoring)
- Kollaboratives Lernen (z.B. Vernetzung der Teilnehmenden, Bilden von Lerngruppen)
- Class Management, Monitoring, Evaluation

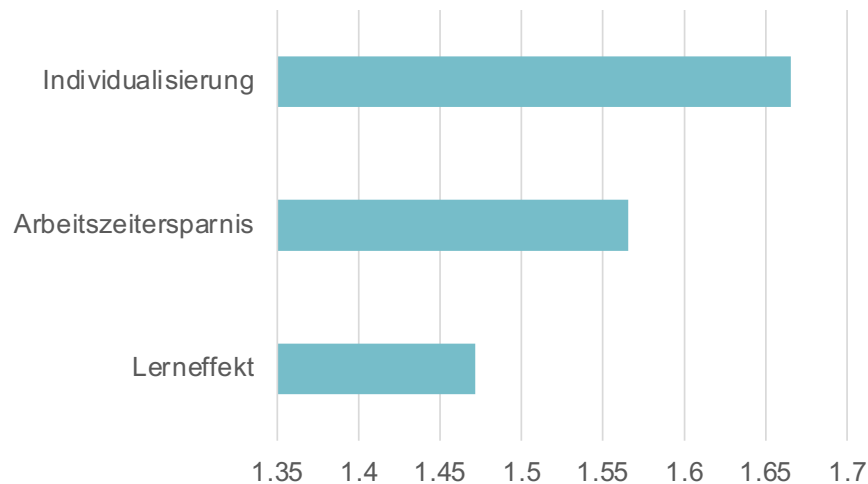
# In welchen Bereichen des Lehr-Lernsettings kommt KI zum Einsatz?



N=145-170

# Welche Erwartungen sind mit dem Einsatz von KI in den Lehr-/Lernsettings verknüpft?

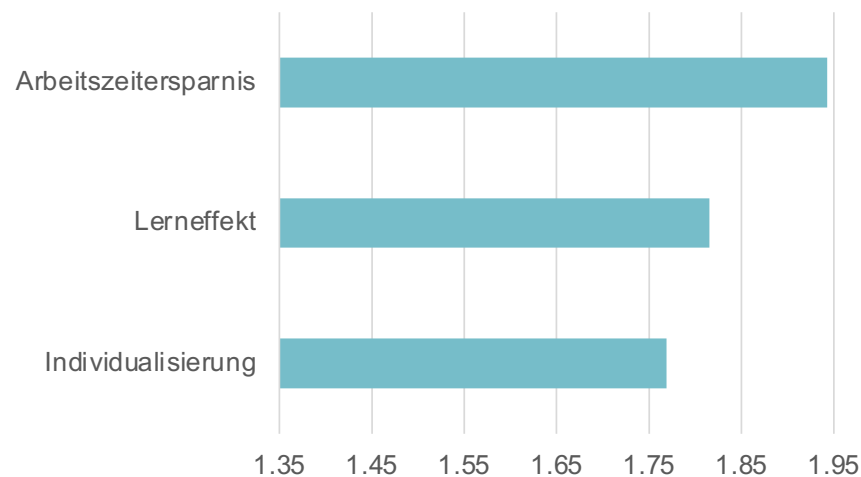
Als wie gross erwarten Sie den Nutzen von KI?



- Die Anbieter erhoffen sich den grössten Nutzen für die Individualisierung
- Insbesondere für die Erstellung von Lernmaterialien und beim Thema Lernunterstützung/Tutoring erwarten viele Anbieter einen grossen Nutzen

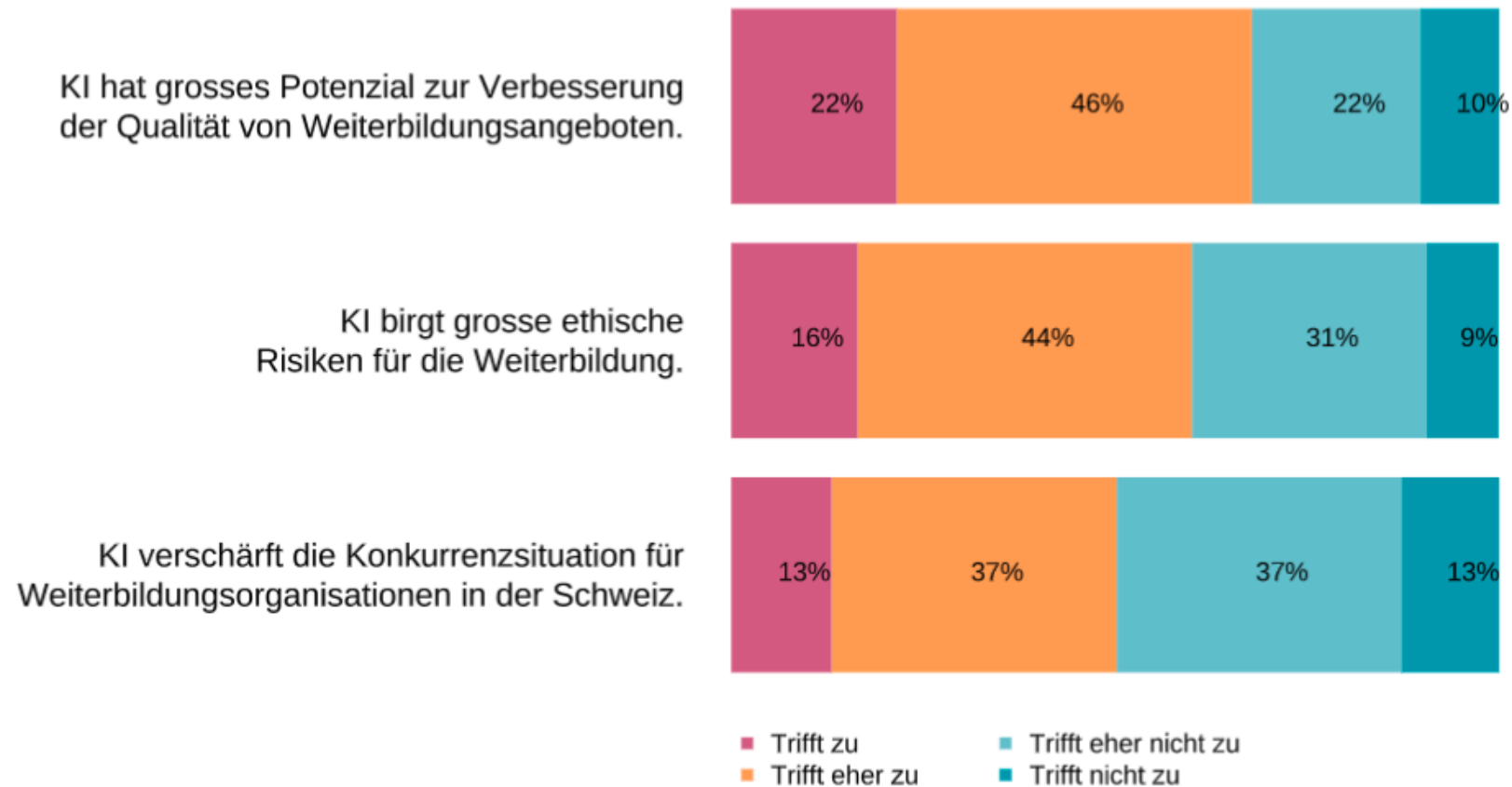
# Welche Erfahrungen wurden beim Einsatz von KI in den Lehr-/Lernsettings gemacht?

Wurden die Erwartungen bisher erfüllt?



- Bisher wurden die Erwartungen am meisten erfüllt bei den Arbeitszeiterparnissen
- Aber: Die grosse Mehrheit der Anbieter, die KI bereits nutzen, wollen den Einsatz ausbauen (über 80%)

# Rolle von KI „in the big picture“?



N=221-236

# Fazit: Wo steht das Schweizer Weiterbildungsfeld aktuell?

- Die meisten Weiterbildungsorganisationen befinden sich derzeit noch im Bereich des „Möglichen“ beim Thema KI; die meisten wollen den Einsatz künftig ausbauen.
- Mangelnde Kompetenzen in den Organisationen sind das grösste Hindernis; viele investieren daher in KI-Weiterbildungen.
- Viele Anbieter erhoffen sich einen Nutzen für die Individualisierung von Lehr-/Lernsettings; es muss sich jedoch erst noch zeigen, ob diese Erwartungen erfüllt werden.
- Insgesamt sind die Erwartungen an die KI hoch, auch was die Qualität der Weiterbildung anbelangt, doch haben viele Anbieter ethische Bedenken.
- Die Anwendung von KI ist bisher wenig reglementiert; in den meisten Organisationen ist es den Mitarbeitenden überlassen.

# Austausch & Diskussion

- Wo steht Ihr beim Thema KI?
  - Was sind aktuell Eure Herausforderungen bei diesem Thema?
- Nutzen die Teilnehmenden der AdA-Module bereits KI?
  - Wenn ja, wie geht Ihr damit um?
  - Habt Ihr Richtlinien für den Einsatz von KI?
- Nehmt ihr wahr, dass sich die Kompetenzanforderungen der Ausbildenden (Teilnehmende der AdA-Module) verändern?
  - Wenn ja: Inwiefern?
  - Welche Fragen beschäftigen die Ausbildenden?



Sofie Gollob

[Sofie.Gollob@alice.ch](mailto:Sofie.Gollob@alice.ch)

SVEB Schweizerischer Verband für Weiterbildung  
Hardstrasse 235  
8005 Zürich

044 319 71 74  
info@alice.ch  
www.alice.ch

**S V E B** ■ Schweizerischer Verband für Weiterbildung  
Fédération suisse pour la formation continue  
**F S E A** ■ Federazione svizzera per la formazione continua  
Swiss Federation for Adult Learning