



# Architektonische Perspektiven auf Lernräume

Zürich, 30. Januar 2025

## Wie wird bestellt?

---



## Projektstart auf der Seite der Nutzenden

---

- \_ Wir brauchen mehr Platz.
- \_ Wir wollen oder müssen wachsen.
- \_ Unsere Räume sind zu dunkel, warm, kalt, laut....

Eher selten:

- \_ Wir wollen anders unterrichten.

Fazit: «Wir brauchen eine Fachperson für die Planung.»

## Das Beaux-Arts Denken der Architekt:innen

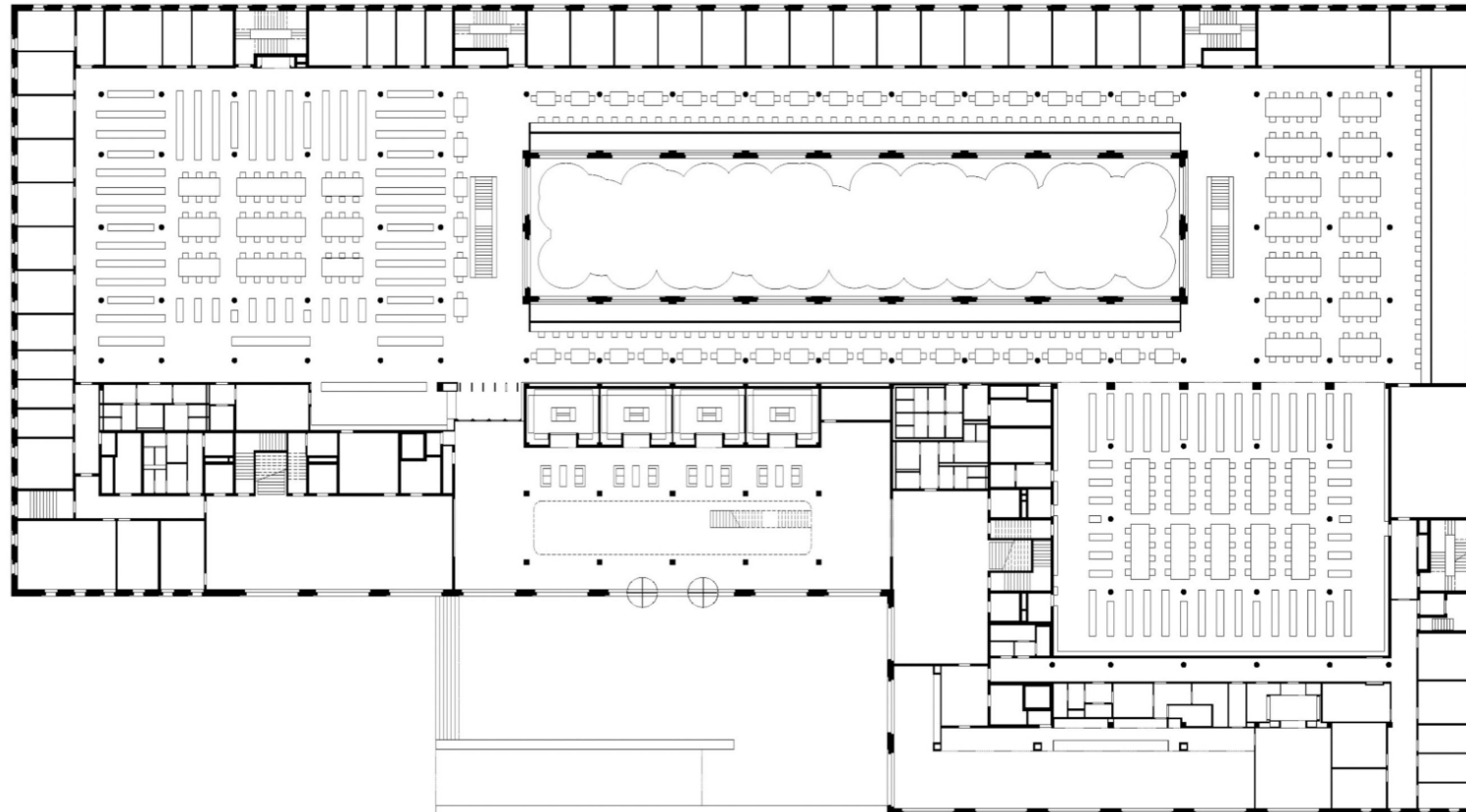
---

- \_ Wie sehen Schulungsräume für Erwachsene in der Regel aus.
- \_ Welche Abwandlungen gibt es?
- \_ Welche Bauten haben mich besonders beeindruckt?



# Goethe-Universität, Frankfurt a. Main 2005-2008

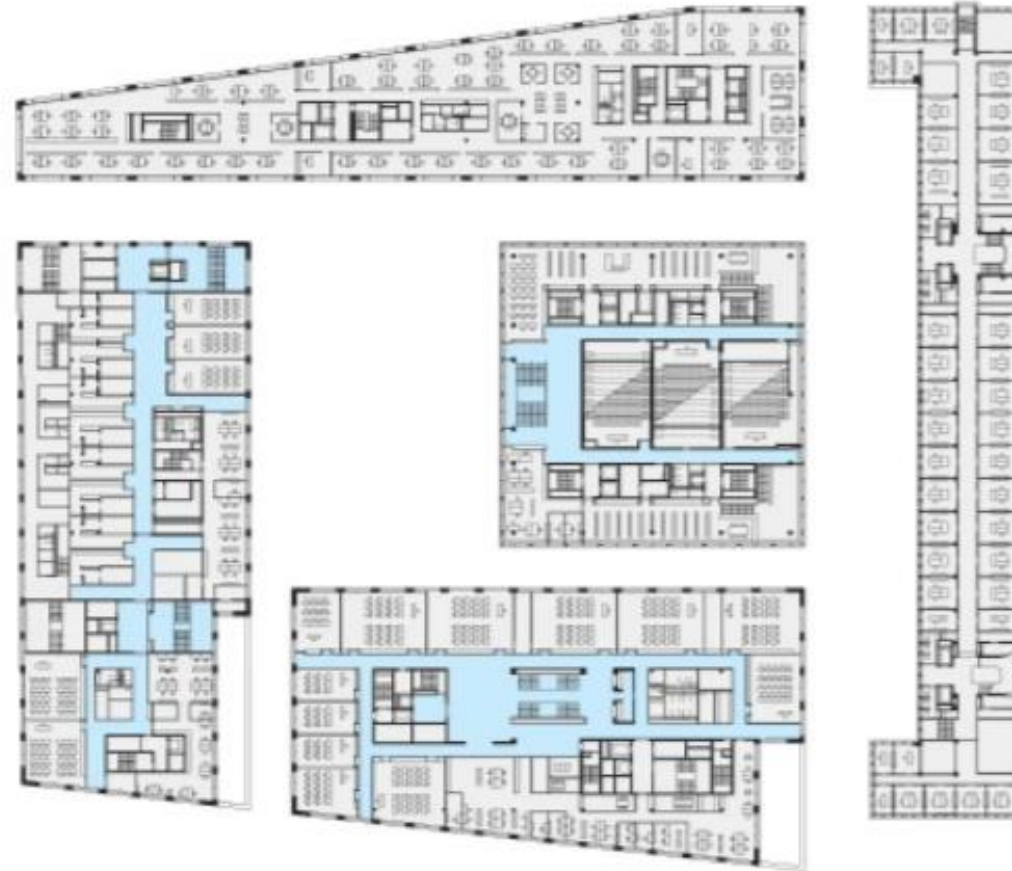
---



Fakultätsgebäude I, Goethe-Universität Frankfurt a.M., Grundriss Erdgeschoss

# Pädagogische Hochschule Zürich 2009-2012

---



# Erwartungsmanagement

Ich weiss was uns fehlt, für alles andere bin ich keine Fachperson.

Die Planenden müssen unbedingt den Kostenrahmen einhalten.

Mal schauen, was die Planenden für Ideen haben.



Was gibt es schon, was fand ich bisher gut, was machen die Kollegen.

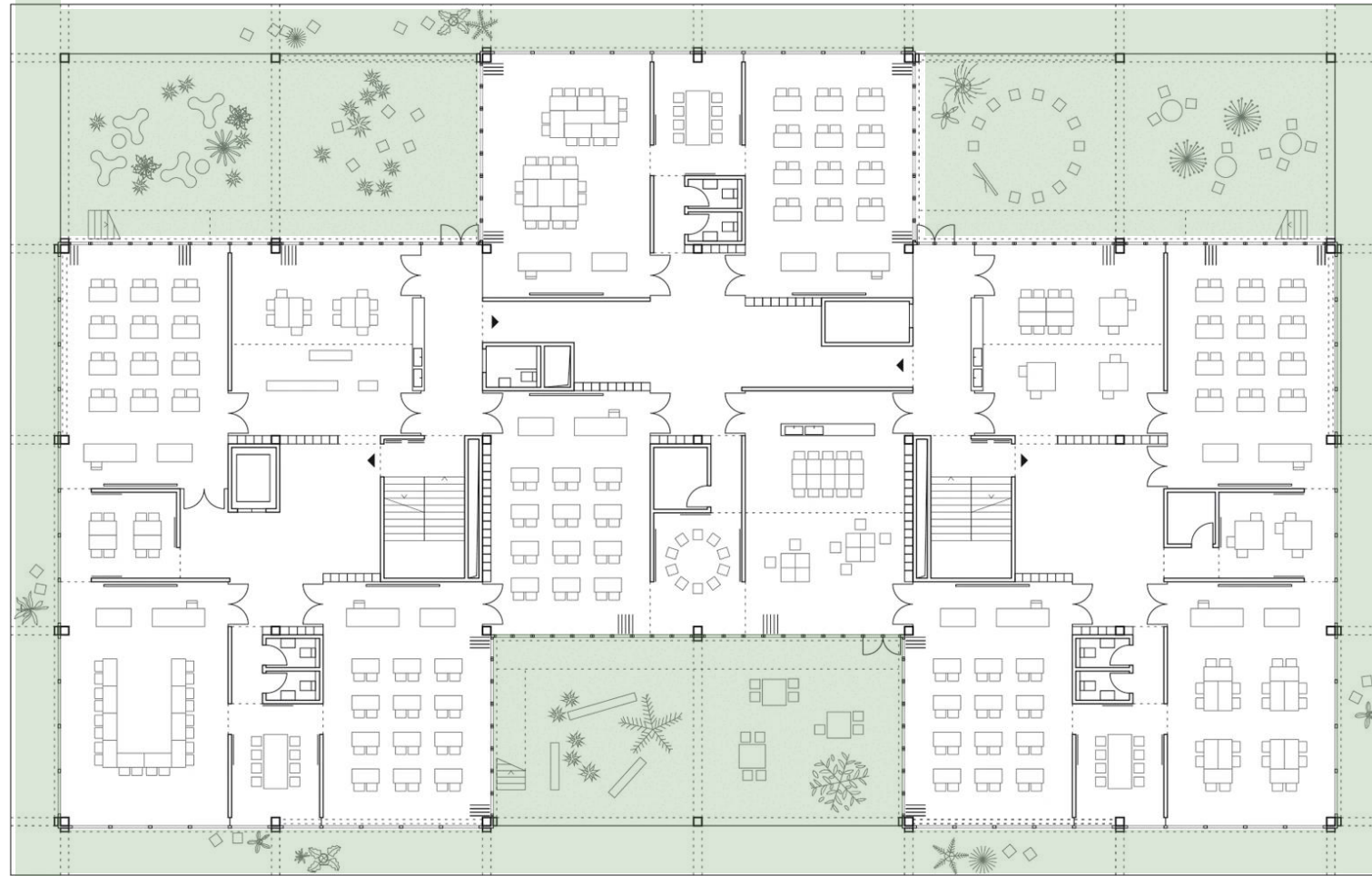
Die Nutzenden müssen doch wissen, was sie brauchen, wir setzen das dann um.

Wir müssen die Nutzflächen reduzieren, damit die Kosten eingehalten werden können.





# Schule Thurgauerstrasse ZH 2017



## Was heisst Besteller:innen Kompetenz?

---

- \_ Sich Zeit nehmen, um positive Kriterien für das Projekt zu finden
- \_ Eine langfristige Sichtweise einnehmen
- \_ Auf der strategischen Flughöhe bleiben
- \_ Kolleg:innen mit ins Boot holen
- \_ Raum lassen für die Kompetenz der Planenden
- \_ Sich von Profis unterstützen lassen, die Stichworte sind «Strategische Planung» und «Bauherrenunterstützung»

friederike.pfromm@baslerhofmann.ch

**Vielen Dank!**

Haben Sie noch Fragen?

---