



**SIMPLEMENT  
MIEUX** LIRE. ÉCRIRE.  
CALCULER. ORDINATEUR. ●

**AU TRAVAIL**

# Compétences de base?

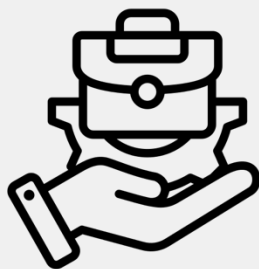
**Les compétences de base des adultes sont les conditions requises pour l'apprentissage tout au long de la vie et couvrent des connaissances et des aptitudes fondamentales dans les domaines ci-après:**

- lecture, écriture et expression orale dans une langue nationale;
- mathématiques élémentaires;
- utilisation des technologies de l'information et de la communication.

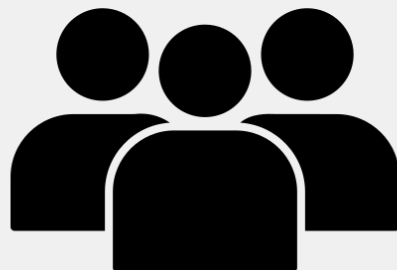
→ Art. 13. Loi fédérale sur la formation continue (LFCo)



# Responsabilité



Les employeurs favorisent la formation continue de leurs collaborateurs



Chacun est responsable de sa propre formation continue



La Confédération et les cantons complètent de manière subsidiaire



# Compétences de base?

## Aides financières aux cantons:

Programmes cantonaux pour l'acquisition et le maintien des compétences de base des adultes

## Subvention aux entreprises

Programme «Simplement mieux!...au travail»



# Pourquoi des cours sur mesure sur le lieu de travail?



# Quels sont les avantages pour les entreprises?

Le cours nous a permis **d'améliorer** considérablement **l'efficacité** sur le lieu de travail et le travail d'équipe.



La **communication** avec les collègues d'autres domaines s'est déjà **considérablement améliorée** au cours de la formation.

L'enseignement **fortement axé sur la pratique** a permis de libérer le potentiel de nos employés et d'accroître **leur motivation et leurs performances**.

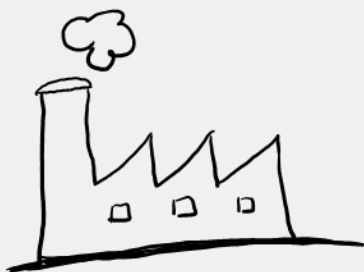


# Soutien de la Confédération



**3'000.- pour une nouvelle mesure**

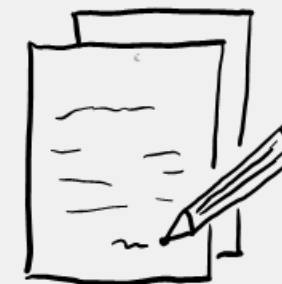
**15.- par participant et leçon**



en lien avec le poste  
de travail



de 3 à 12 personne par groupe

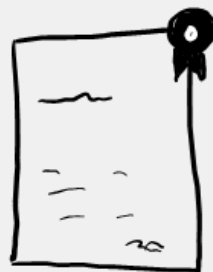


rapport de travail  
non résilié



Durant le temps de travail

CHF 0.-  
gratuit



attestation de participation

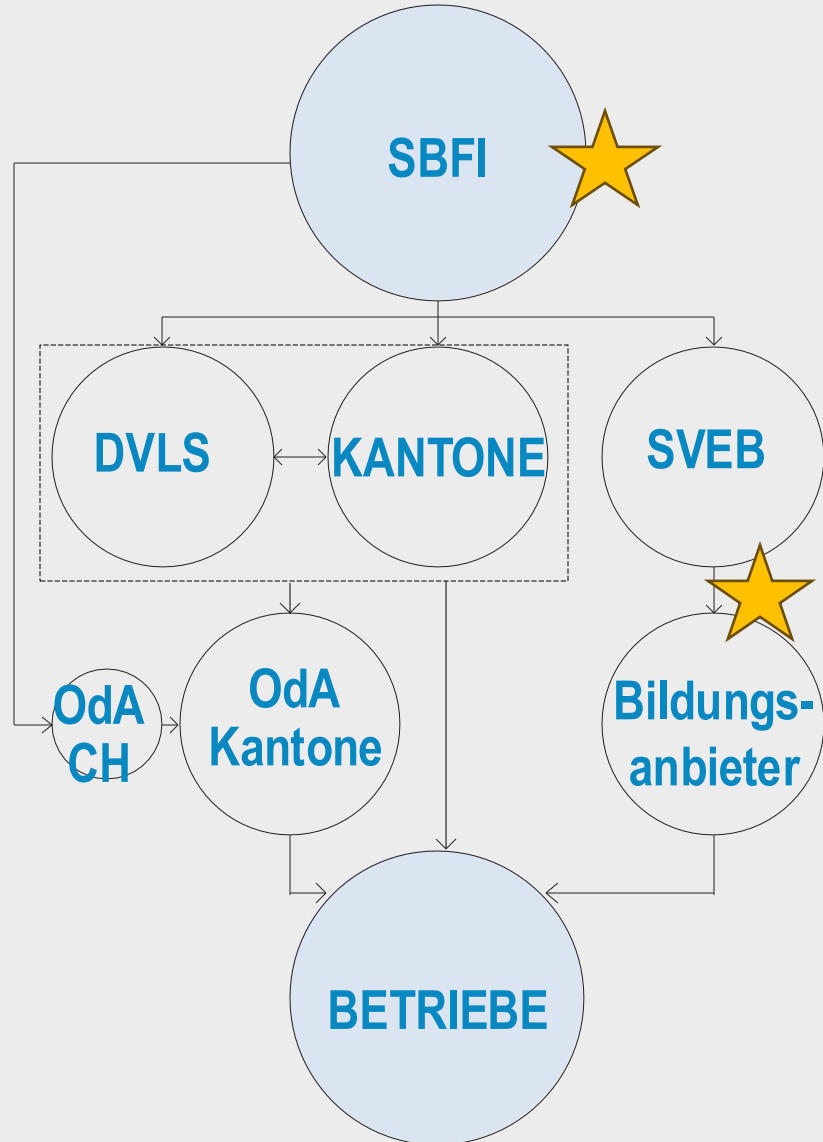
20 ↔ 40  
nombre de leçons

# Comment ça fonctionne?

- ★ 1 • Recensement du besoin
- ★ 2 • Développement du cours
- 3 • Demande de soutien
- ★ 4 • Réalisation du cours en entreprise
- 5 • Rapport
- 6 • Versement de la part de la Confédération



# Communication active: Acteurs



## FSEA

- Contacts avec prestataires de formation
- Responsable modèle GO
- Stories (contact avec les entreprises, OrTra et cantons dans le cadre des stories)
- Matching Tool, y compris liste des prestataires

## SEFRI

- Responsable du projet
- Définition d'objectifs
- Coordination avec DVLS/Cantons/FSEA
- Contacts avec Cantons et OrTra (CH)
- Gestion communication horizontale

# Outils à disposition

- ★ - Stories, Testimonials, best practices
- ★ - **Statements**
- ★ - Site internet
- ★ - Matching-Tool
- Diffusion régulière d'informations
- ★ - Newsletter partenaires
- ★ - Postes LinkedIn
- ★ - Boîte à outils
- Articles et interviews
- Conférences et manifestations

# Contact

[www.simplement-mieux.ch/entreprises](http://www.simplement-mieux.ch/entreprises)

Priska Widmer  
Secrétariat d'Etat à la formation,  
à la recherche et à l'innovation SEFRI  
[priska.widmer@sbfi.admin.ch](mailto:priska.widmer@sbfi.admin.ch)  
Tel. +41 58 460 84 75



# Demandes et discussion

